



Omme lift

En himmel-
stræber
med sikkerhed
i top

Type 2500 E
- monteret på trailer

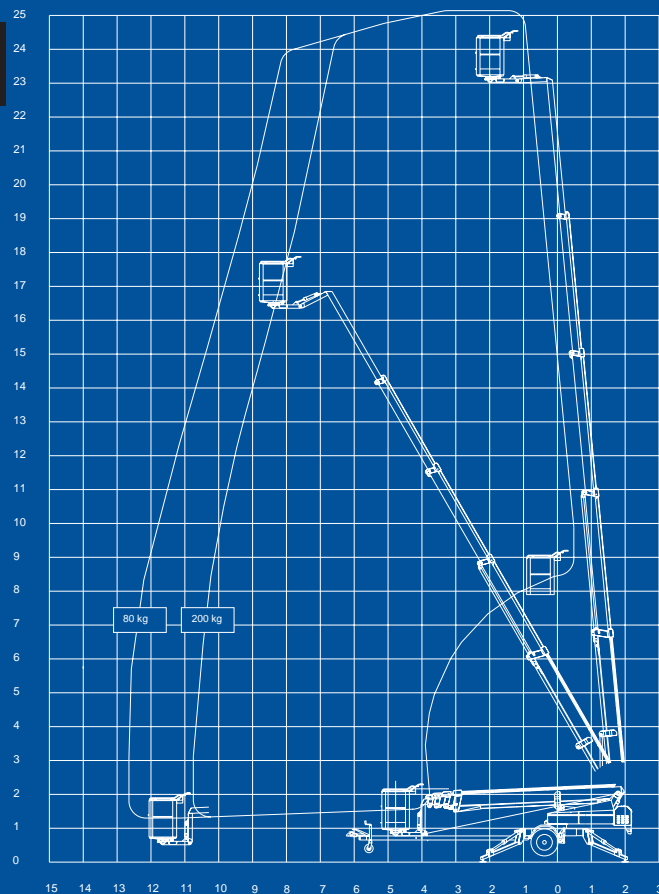


SAFE ACCESS - made of steel

Tekniske data:	2500 EZ Trailermonteret	2500 EBZ Trailermonteret	2500 EBDZ Trailermonteret
-----------------------	-----------------------------------	------------------------------------	-------------------------------------

Max. arbejds højde	25,1 m	25,1 m	25,1 m
Max. arbejdsradius	12,6 m	12,6 m	12,6 m
Max. kurvelast	200 Kg	200 Kg	200 Kg
Drejning	± 400°	± 400°	± 400°
Drejbar kurv	1,25 x 0,8 x 1,1 m (2 x 41° elektrisk)		
Liftdrift	230 V / 16 Amp	Batteri	Batteri / diesel
Batteri		4 x 6 V / 240 Ah	4 x 6 V / 240 Ah
Ladeapparat		20 Amp	20 Amp
Dieselmotor			14 kW / 18,8 HK
Generator			24 V / 22 Amp
Transportlængde	8,40 m	8,40 m	8,40 m
Transporthøjde	2,10 m	2,10 m	2,10 m
Transportbredde	1,70 m	1,70 m	1,70 m
Arbejdsbredde	4,25 m	4,25 m	4,25 m
Totalvægt	2900 Kg	2900 Kg	3180 Kg
230 V udtag i kurv	+	+	+
Hydrauliske støtteben	+	+	+
Proportionalstyring	+	+	+
Fremdrift	0	0	0

+ Standard
0 Option



“Nemt og tidsbesparende”



2500 EZ, 2500 EBZ og 2500 EBDZ

er ud over driftformerne identiske. Liften er som standard monteret med hydrauliske støtteben, støttebensovervågning, drejbar kurv og proportionalstyring, der kan styres fra kurv og tåm. Kurveophænget er konstrueret således, at liften har en vinkelarm ud fra yderste teleskopled, hvorved rækkevidden ind over forhindringer øges. De specielt konstruerede stålomme af høje og brede profiler giver et perfekt udlæg med stor stabilitet og stivhed. Liftens korte transportlængde gør den anvendelig for arbejdsopgaver på trange steder, ligesom den er velegnet til montering på mindre ladvogne.

2500 EZ drives af en 230 V's motor ved tilslutning til et 230 V/16 Amp stik. Type 2500 EZ er specielt velegnet, hvor kontinuerlig drift er påkrævet.

2500 EBZ drives af kraftige 24 V's batterier, som oplades af et indbygget ladeapparat (opladning under drift er også mulig). Type 2500 EBZ er specielt velegnet til opgaver, hvor der ikke er adgang til 230 V.

Hydraulisk fremdrift

Omme lift type 2500 E kan monteres med hydraulisk fremdrift. Fremdriften drives af liftens hydrauliksystem og styres med en fintfølede hydraulisk ventil fra en speciel platform med oversigt over hele liften. Med hydraulisk fremdrift kan liften ved egen kraft bevæges rundt på arbejdspladsen. For yderligere optimering kan liften alternativt monteres med et fremdriftssystem i særklasse. Med en opklapbar kontrolpult, der betjenes fra kurven, er det muligt at styre både fremdrift og støtteben, når liften er i transportstilling, uden at forlade kurven.

2500 EBDZ har kombidrift batteri- og dieselmotor, hvorved liften er perfekt til såvel inden- som udendørs brug. Under drift med dieselmotor bliver batterierne genopladet via motorens generator. Liften kan også leveres med kombidrift batteri- og benzinmotor (EBPZ).

OMME LIFT A/S

Lægårdsvej 4 ■ DK-7260 Sdr. Omme
Tel. +45 75 34 13 00 ■ Fax +45 75 34 15 92
www.ommelift.dk

OMME
Lifts – all kinds